

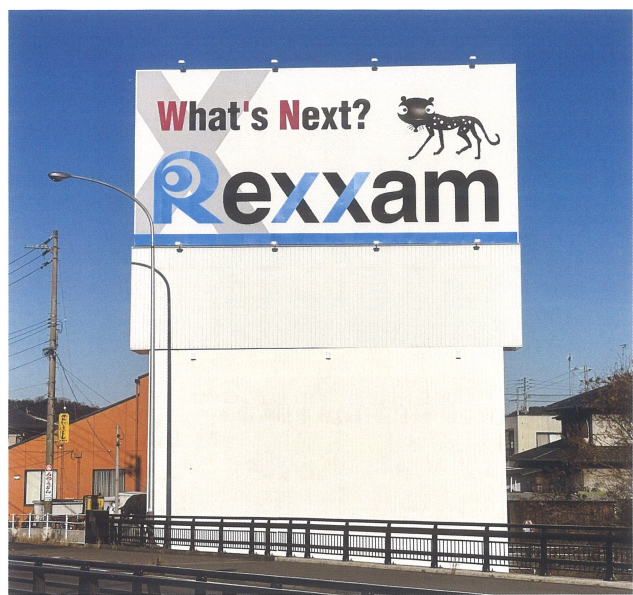
空港通りにレクザム新看板を設置

国道193号線沿いにレクザムの新看板が設置されました。

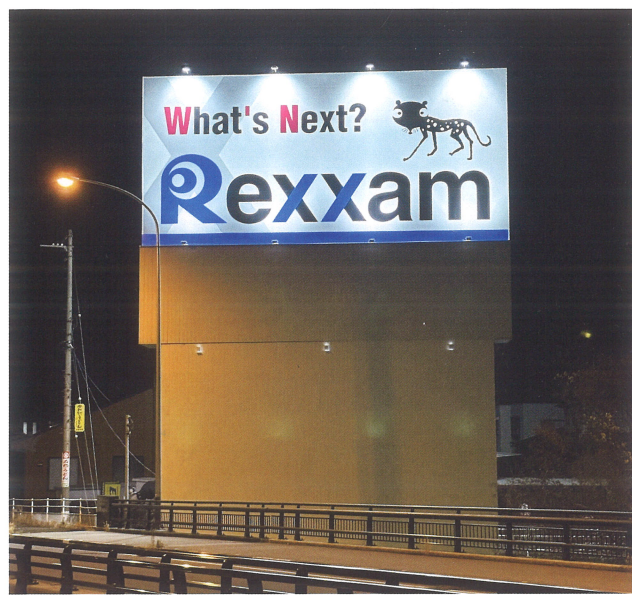
一際目を引く新看板には、北側と南側で2種類のデザインがあり、まず北側にHPでおなじみの「ニュートンとコロンブス」。南側にはレクザムの愛されキャラクター「ひょうたぬぎ」の2つの表情を楽しむことができます。

また、夜になると看板がライトアップされ、昼間とはまた違った雰囲気を楽しむことができます。

皆様、近くを通行された際はぜひ注目してみてください！



南側 ひょうたぬぎ(昼間)



南側 ひょうたぬぎ(ライトアップ)



北側 ニュートンとコロンブス(昼間)



北側 ニュートンとコロンブス(ライトアップ)

